

RÉFÉRENDUM CONSTITUTIONNEL

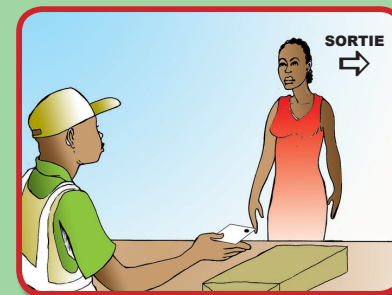
ÉLECTEURS / ÉLECTRICES, VOICI COMMENT VOTER !



1
**ARRIVÉE DE L'ÉLECTEUR AU
BUREAU DE VOTE INDiqué
SUR LA LISTE ÉLECTORALE**



7
**REMISE DE LA CARTE
ÉLECTEUR OU DU RÉCÉPISSÉ
PAR L'ASSESEUR 2**
(avec cachet)



2
IDENTIFICATION DE L'ÉLECTEUR
(cartes d'électeur / récépissé d'inscription, index
sans encre indélébile)
**VÉRIFICATION DE L'ÉLECTEUR SUR
LA LISTE PAR L'ASSESEUR 1**
**ÉMARGEMENT DE LA LISTE PAR
L'ÉLECTEUR**

6
**MARQUAGE DE L'INDEX GAUCHE
AVEC L'ENCRE INDÉLÉBILE**



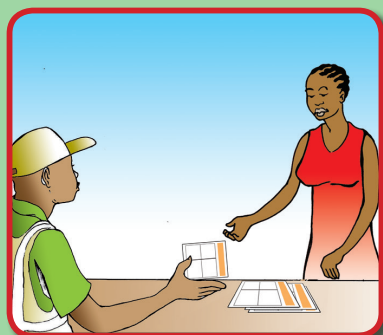
4
**EXPRESSION DU CHOIX EN SECRET
DANS L'ISOLOIR**
(marquer le bulletin d'un X ou avec
l'empreinte du doigt dans le cercle de votre choix)



5
**DÉPÔT DU BULLETIN PLIÉ
DANS L'URNE APPROPRIÉE**
(le Président du BV surveille l'urne lors du
vote de l'électeur)



3
REMISE DU BULLETIN DE VOTE



Seules les personnes
suivantes sont
autorisées d'entrer au
Bureau de Vote (BV) :
électeurs, 3 membres du
BV, observateurs accrédit-
és, agents de partis/candi-
dats accrédités, journalistes
accrédités.

Les agents de sécurité
restent dans les alentours
extérieurs du BV !