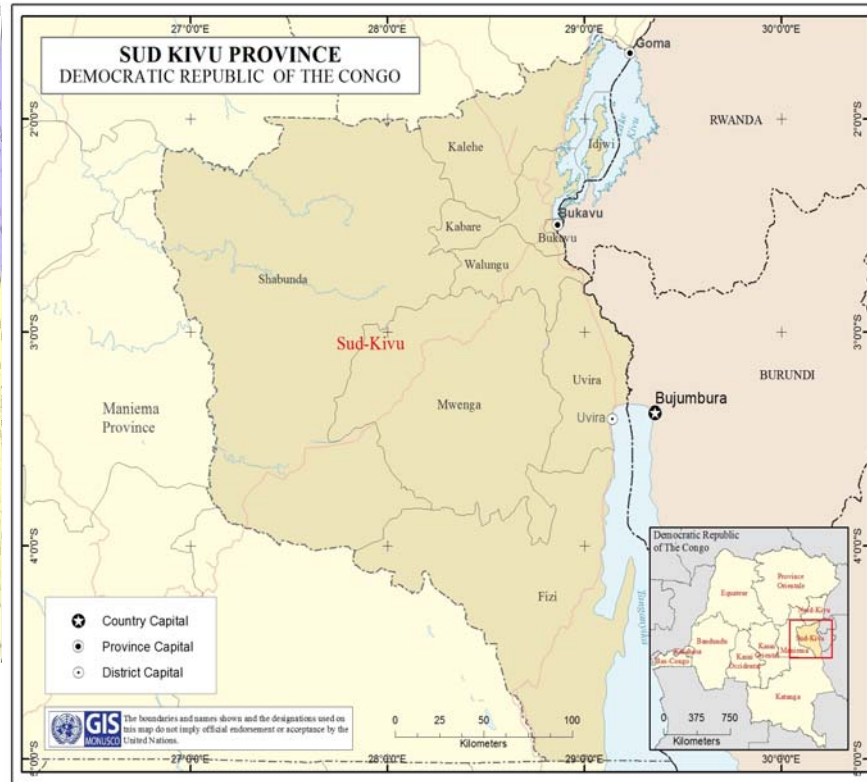


Sud-Kivu

January 2015



Capitale: Bukavu
Population: 806.940
L'une des villes avec une population dense en RDC = 13.449 habitants/km²

Province du Sud-Kivu
Population de la province: 4944662
(76 personnes/km²)

Superficie: 65,070 km²
Deux fois plus grand que la Belgique

8 Territoires: Fizi, Idjwi, Kabare, Kalehe, Mwenga, Shabunda, Uvira, Walungu (et la ville de Bukavu)

Main Languages: Swahili and French (Shi and Lega widely spoken)

Ressources naturelles
L'or, le fer, la Cassitérite, le Coltan, la chaux, le pétrole, le gaz méthane, le Niobium, Colombite-Tantalite, huile de palme, Cinchona, le thé

Nature
La végétation est composée des forêts de haute terre, la Savane herbeuse, les bambous et les forêts denses

Climat
Tropical

Politique de la Province

Gouverneur: Marcelin Cishambo
Vice-Gouverneur: Gabriel K. Mbulu
Assemblée Provinciale (36 députés dont 3 femmes) est dominée par la Majorité Présidentielle (97 % des sièges) Opposition occupe 1 siège

Politique Nationale
32 députés nationaux sont du Sud-Kivu dont 2 des Ministres nationaux

4 Districts

- Bas-Uele
- Haut-Uele
- Ituri
- Tshopo

Géographie

Le Sud-Kivu est située à l'Est de la RDC et partage ses frontières avec le Rwanda, le Burundi et la Tanzanie. Le Sud-Kivu a des frontières internes communes avec les provinces du Nord-Kivu, du Maniema et du Katanga. Bukavu est la capitale de la province. Baraka et Uvira sont les deux autres grandes villes. Le paysage comprend les montagnes (partie nord-est), le Bassin centrale (partie ouest) et une vaste plaine dans la partie sud-est.

Situation politique

Le gouvernement provincial comprend un gouverneur, un vice-gouverneur, dix Ministres provinciaux et un Secrétaire exécutif du gouvernement provincial. L'assemblée provinciale du Sud-Kivu est composée de 33 députés provinciaux. En sus, les chefs traditionnels siègent à l'Assemblée Provinciale en qualité de membres honoraires. Le paysage politique actuel du Sud-Kivu est dominé par la Majorité Présidentielle (MP). Les institutions politiques de la province sont fragiles et en pleine croissance.

Peace it!



PROTECT

STABILIZE

CONSOLIDATE PEACE

Protéger

Paysage sécuritaire

La MONUSCO maintient sa présence dans 7 sur 8 territoires, avec pour caractéristiques, la présence des groupes armés, qui livrent une bataille sporadique avec les FARDC principalement pour contrôler les ressources minières.

Protection par la MONUSCO

La brigade du Sud-Kivu a 4 bataillons déployés dans 7 territoires. Les Equipes de Protection Conjointe (JPTs) sont régulièrement sur terrain pour augmenter l'efficacité et l'accès à la protection des Civiles. Les Assistants de Liaison Communautaire sont déployés dans des Bases d'Operations (COB) pour acquérir une meilleure compréhension des besoins de la communauté en termes de la sécurité et d'assistance.

Stabiliser

Paysage de Stabilisation

Suite à une autorité de l'état limitée dans plusieurs territoires, les communautés ont tendance à dépendre des groupes armés pour leur auto-défense, y compris le Raia Mutomboki et les groupes Mayi Mayi. Le vide sécuritaire offre une occasion aux multiples groupes armés dans la compétition de s'épanouir et d'étendre leur influence et agendas, y compris les groupes armés comme les FDLR et le FNL. Des tensions liées à la gestion domaniale sont la cause généralisée de la déstabilisation, particulièrement dans le territoire Kalehe. Les tensions intra-communautaires et les disputes sont aussi les causes de conflit, particulièrement dans les territoires d'Uvira et de Fizi.

Stabilisation par la MONUSCO

La MONUSCO a appuyé la création de trois tribunaux qui sont devenus opérationnels en 2013. Chaque tribunal est actuellement occupé par trois juges et deux procureurs. La stratégie de stabilisation en collaboration avec les autorités provinciales et les bailleurs ont abouti à la construction de 8 bâtiments administratifs avec un personnel complet. Cependant, une grande partie du personnel n'a pas reçu une bonne formation et est impayé. Le programme de stabilisation s'est aussi engagé à mettre au point l'équipement de six commissariats de police y compris pour l'hébergement des policiers. Deux casernes des FARDC ont été construites à Bukavu. Les fonctionnaires dont les juges, le personnel de l'administration et la police ont été formés par UNPOL, MONUSCO et le PNUD. D'important travaux de construction des routes réalisés avec le concours du programme ISSSS/STAREC de la MONUSCO sont en cours sur les axes suivants: Burhale-Shabunda, Fizi-Minembwe, Miti-Hombo, Mwenga-Kamituga.

Armée

- **20.463 FARDC**
(Approximativement)

Police

- **6.567 PNC** (éléments de la Police nationale Congolaise) sont déployés au Sud-Kivu

MONUSCO

- **5168** Casques bleus
- **139** FPU
- **78** Observateurs militaires
- **490** Patrouilles/semaine

Justice

- **1** Cour d'Appel et 2 Courts de 1ere Instance
- **9** Tribunaux de Paix opérationnels
- **1** Tribunal enfant a Bukavu.
- **1** Tribunal de commerce non opérationnel a Bukavu
- **451** victimes de violences sexuelles assistées en 2012 et plus de 200 en 2013
- **2** sessions de formation organisées en 2014
- Appui pour la réalisation des audiences foraines et 2 investigations impliquant plus de 400 victimes de violences sexuelles

Education

- **21** Facultés a Bukavu

Health

- **20** Hôpitaux (y compris au moins dans chaque territoire)

MONUSCO

- US\$ **793.029** dépensé dans le QIPS
- **59** ex-combattants ans ses dépendants rapatriés au Rwanda entre janvier 2014 et janvier 2015
- **8** Formation/séances de sensibilisation organisées 2014

Peace it!



PROTECT

STABILIZE

CONSOLIDATE PEACE

Consolider la Paix

Aperçu socio-économique

La province du Sud-Kivu est riche en ressources naturelles dont les minéraux, le pétrole, le gaz méthane et les ressources marines (Lacs Tanganyika et Kivu). Le Parc National Kahuzi Biega, qui abrite une espèce rare de gorille « silverback » est une grande attraction touristique. Le secteur minier demeure largement artisanal avec le Canadian BANRO mining corporation étant la seule compagnie qui fait de l'exploitation industrielle. La province n'a qu'un aéroport (limité aux avions légers) près de Bukavu. Il y a deux usines hydro-électriques sur la Rivière Rusizi.

NATIONS UNIES EN ACTION

UN-HABITAT dispose d'un programme pour la résolution des conflits fonciers au niveau local qui utilise des voies pacifiques et milite en faveur des politiques de gestion foncière plus cohérentes. Avec d'autres partenaires, UN-HABITAT apporte des réponses à plusieurs conflits fonciers causés par des mouvements des populations, qui sont devenus récurrents et menacent la paix et la cohésion sociale. Le Centre du Dialogue et de Médiation a résolu 609 conflits fonciers et formé 49421 personnes sur la question foncière.

Aperçu humanitaire

La province est caractérisée par un niveau élevé de violence et de violations des droits de l'homme. Raïa Mutomboki et les FDLR profitent du vide sécuritaire (territoires de Kalehe et de Mwenga) abandonnés suite au redéploiement du régiment des FARDC à d'autres provinces. De nombreuses tensions inter communautaires et inter-ethniques dans plusieurs territoires de la province sont autant des facteurs qui contribuent davantage à la détérioration de la situation et à la restriction de l'accès par les acteurs humanitaires. Cette insécurité généralisée doublée de la reprise des tensions ethniques ont déjà provoqué des déplacements massifs. En outre, les catastrophes naturelles comme les glissements de terrain suite aux pluies torrentielles et les tremblements de terre augmentent aussi les besoins humanitaires.

NATIONS UNIES EN ACTION

Les besoins humanitaires prioritaires pour la population vulnérable sont surtout les articles mpm-alimentaires, l'aide en nourriture, la santé. En 2013, l'unité de la MONUSCO chargée des Violences Sexuelles en Conflit, en partenariat avec l'UNICEF, l'assistance médicale et psycho sociale médicale à 6.676 victimes des violences sexuelles. 571 victimes ont bénéficié de l'assistance pour la réintégration socio-économique. 364 membres du personnel médical ont été formés sur les protocoles médicaux et psycho-sociaux. 30 acteurs ont été formés sur la réintégration socio-économique.

Indicateurs sociaux:

Inscription à l'école
primaire: 72.8%

Programme d'alphabétisation
pour les femmes (15-24 ans):
taux de 48.3 %

Economie

Principales composantes
composants:

Agriculture, mine et commerce

UN en Action 16 JPT Missions

- 350 enfants séparés des
GA (Jan–Sept 13)

Déplacés internes (IDPs)

Nombre de déplacés internes de
2009 à 2014: 609.566

Nouveaux déplacés internes
enregistrés en 2014: 111,645

Retournés enregistrés en 2014:
256,735

Accès à l'eau potable 58%

Cas de Cholera 6.000 en 2013

Prévalence VIH: 1%

Taux de Malnutrition: est au-
dessus du seuil pour l'assistance
humanitaire dans 5 sur les 8
territoires

UN in Action

En 2013, 99 formations sur la
prévention contre les violences
sexuelles ont été assurées par les
agences des NU qui ont reçu
1,698 people

430 activités de sensibilisation
sur les SGBV ont été organisées
pour 14.901 personnes

Peace it!



MONUSCO

Mission de l'Organisation des Nations Unies pour la Stabilisation en République démocratique du Congo

United Nations Organisation Stabilization Mission in the Democratic Republic of Congo

12, Avenue des Aviateurs - Gombe
Kinshasa, RD Congo - BP 8811

Tél. +243 81 890 5000
+243 81 890 6000

PROTECT

STABILIZE

CONSOLIDATE PEACE

